

ОПИСАНИЕ МЕСТОПОЛОЖЕНИЯ ГРАНИЦ

Публичный сервитут для размещения (эксплуатации) объекта электросетевого хозяйства «ВЛ-0,4 кВ от ТП № 82»

(наименование объекта, местоположение границ которого описано (далее - объект))

Раздел 1

Сведения об объекте

№ п/п	Характеристики объекта землеустройства	Описание характеристик
1	2	3
1	Местоположение объекта	Республика Карелия, Сортавальский район, п. Вуорио
2	Площадь объекта ± величина погрешности определения площади (P ± ΔP)	4711 кв.м. +/- 48 кв.м.
3	Иные характеристики объекта	Публичный сервитут. Цель установления публичного сервитута – для размещения (эксплуатации) объекта электросетевого хозяйства «ВЛ-0,4 кВ от ТП № 82». Срок 49 лет.

Раздел 2

Сведения о местоположении границ объекта

1. Система координат: МСК-10 зона 1

2. Сведения о характерных точках границ объекта

Обозначение характерных точек границ	Координаты, м		Метод определения координат характерной точки	Средняя квадратическая погрешность положения характерной точки (M _i), м	Описание обозначени я точки на местности (при наличии)
	X	Y			
1	2	3	4	5	6
1	329777.30	1326301.59	геодезический	0.2	-
2	329784.43	1326302.39	геодезический	0.2	-
3	329783.93	1326306.86	геодезический	0.2	-
4	329778.01	1326306.20	геодезический	0.2	-
5	329777.96	1326309.55	геодезический	0.2	-
6	329789.97	1326306.54	геодезический	0.2	-
7	329798.37	1326281.53	геодезический	0.2	-
8	329807.00	1326254.97	геодезический	0.2	-
9	329815.73	1326228.08	геодезический	0.2	-
10	329844.10	1326217.28	геодезический	0.2	-
11	329871.77	1326206.84	геодезический	0.2	-
12	329899.07	1326196.72	геодезический	0.2	-
13	329927.17	1326186.22	геодезический	0.2	-
14	329956.00	1326180.47	геодезический	0.2	-
15	329985.12	1326174.92	геодезический	0.2	-
16	330014.65	1326169.23	геодезический	0.2	-
17	330045.08	1326162.98	геодезический	0.2	-
18	330074.12	1326171.92	геодезический	0.2	-
19	330102.44	1326180.34	геодезический	0.2	-
20	330134.83	1326178.66	геодезический	0.2	-
21	330188.17	1326148.72	геодезический	0.2	-
22	330186.74	1326136.96	геодезический	0.2	-
23	330190.72	1326136.48	геодезический	0.2	-
24	330192.46	1326150.90	геодезический	0.2	-
25	330135.97	1326182.60	геодезический	0.2	-
26	330106.20	1326184.15	геодезический	0.2	-
27	330120.99	1326202.65	геодезический	0.2	-
28	330146.53	1326235.03	геодезический	0.2	-
29	330143.38	1326237.51	геодезический	0.2	-
30	330117.86	1326205.14	геодезический	0.2	-
31	330101.03	1326184.09	геодезический	0.2	-
32	330072.96	1326175.75	геодезический	0.2	-
33	330044.88	1326167.11	геодезический	0.2	-
34	330015.43	1326173.15	геодезический	0.2	-
35	329985.87	1326178.85	геодезический	0.2	-
36	329956.77	1326184.39	геодезический	0.2	-
37	329928.27	1326190.08	геодезический	0.2	-
38	329900.46	1326200.47	геодезический	0.2	-
39	329873.17	1326210.59	геодезический	0.2	-

Раздел 2

Сведения о местоположении границ объекта

1. Система координат: МСК-10 зона 1

2. Сведения о характерных точках границ объекта

40	329845.52	1326221.02	геодезический	0.2	-
41	329818.94	1326231.14	геодезический	0.2	-
42	329810.81	1326256.20	геодезический	0.2	-
43	329802.17	1326282.78	геодезический	0.2	-
44	329793.06	1326309.89	геодезический	0.2	-
45	329780.85	1326312.95	геодезический	0.2	-
46	329813.71	1326334.33	геодезический	0.2	-
47	329841.12	1326352.22	геодезический	0.2	-
48	329877.07	1326375.64	геодезический	0.2	-
49	329909.53	1326396.72	геодезический	0.2	-
50	329924.85	1326453.76	геодезический	0.2	-
51	329936.70	1326497.10	геодезический	0.2	-
52	329972.03	1326494.09	геодезический	0.2	-
53	329972.37	1326498.08	геодезический	0.2	-
54	329937.77	1326501.03	геодезический	0.2	-
55	329948.78	1326541.82	геодезический	0.2	-
56	329959.84	1326582.58	геодезический	0.2	-
57	329985.04	1326594.09	геодезический	0.2	-
58	329999.66	1326571.20	геодезический	0.2	-
59	330005.73	1326558.99	геодезический	0.2	-
60	330007.52	1326559.88	геодезический	0.2	-
61	330008.40	1326561.48	геодезический	0.2	-
62	330009.16	1326561.06	геодезический	0.2	-
63	330003.15	1326573.17	геодезический	0.2	-
64	329988.71	1326595.79	геодезический	0.2	-
65	330036.80	1326618.16	геодезический	0.2	-
66	330069.93	1326633.34	геодезический	0.2	-
67	330090.79	1326642.73	геодезический	0.2	-
68	330089.15	1326646.38	геодезический	0.2	-
69	330068.28	1326636.98	геодезический	0.2	-
70	330035.13	1326621.79	геодезический	0.2	-
71	329986.54	1326599.18	геодезический	0.2	-
72	329960.40	1326587.24	геодезический	0.2	-
73	329962.02	1326608.93	геодезический	0.2	-
74	329958.03	1326609.23	геодезический	0.2	-
75	329956.18	1326584.35	геодезический	0.2	-
76	329944.92	1326542.87	геодезический	0.2	-
77	329933.28	1326499.76	геодезический	0.2	-
78	329920.99	1326454.81	геодезический	0.2	-
79	329906.06	1326399.23	геодезический	0.2	-
80	329874.89	1326378.99	геодезический	0.2	-
81	329838.93	1326355.57	геодезический	0.2	-
82	329811.53	1326337.68	геодезический	0.2	-
83	329773.90	1326313.20	геодезический	0.2	-
84	329774.04	1326304.04	геодезический	0.2	-
85	329776.04	1326304.07	геодезический	0.2	-

Раздел 2

Сведения о местоположении границ объекта

1. Система координат: МСК-10 зона 1

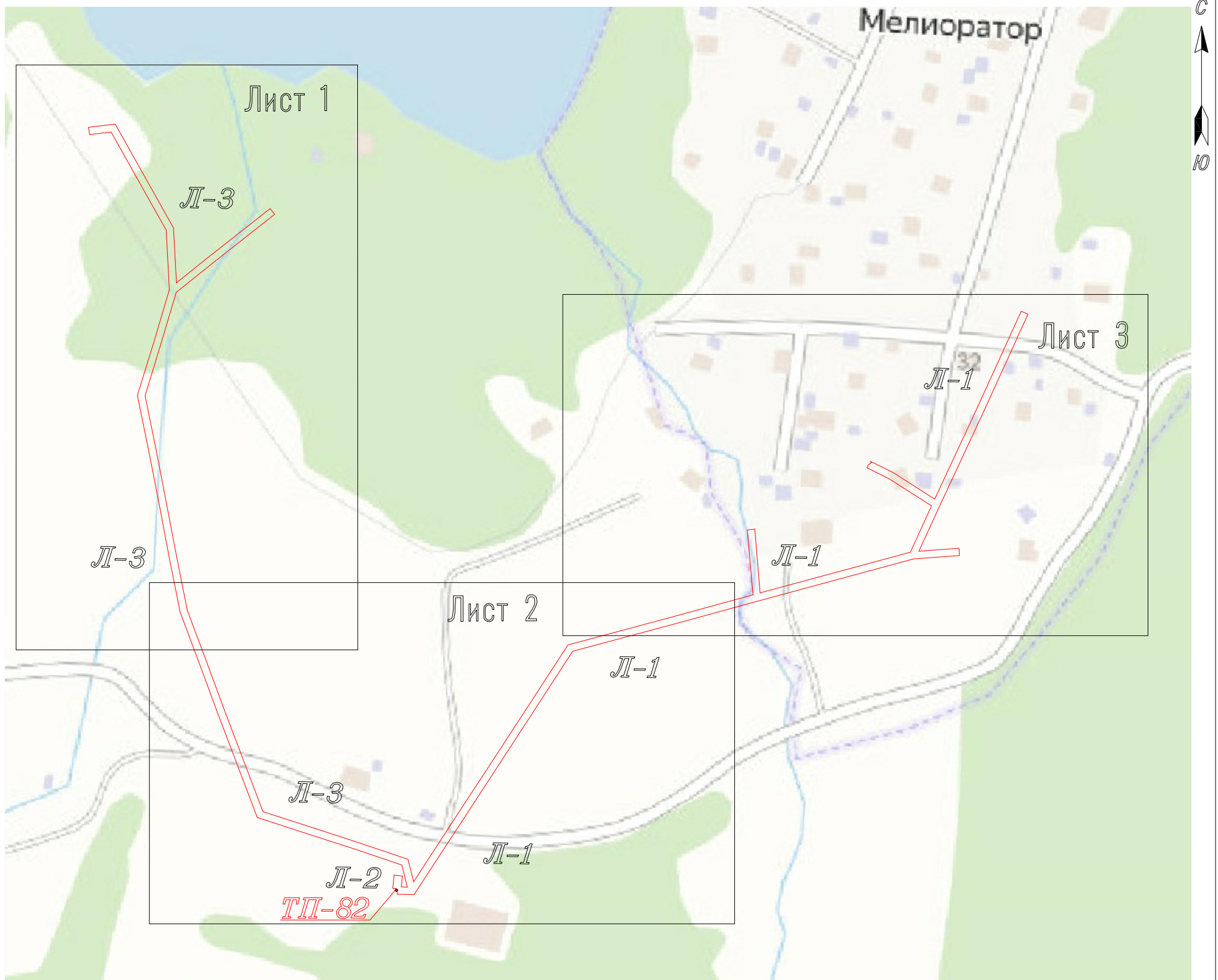
2. Сведения о характерных точках границ объекта

86	329776.59	1326304.35	геодезический	0.2	-
87	329777.12	1326303.28	геодезический	0.2	-
1	329777.30	1326301.59	геодезический	0.2	-

3. Сведения о характерных точках части (частей) границы объекта

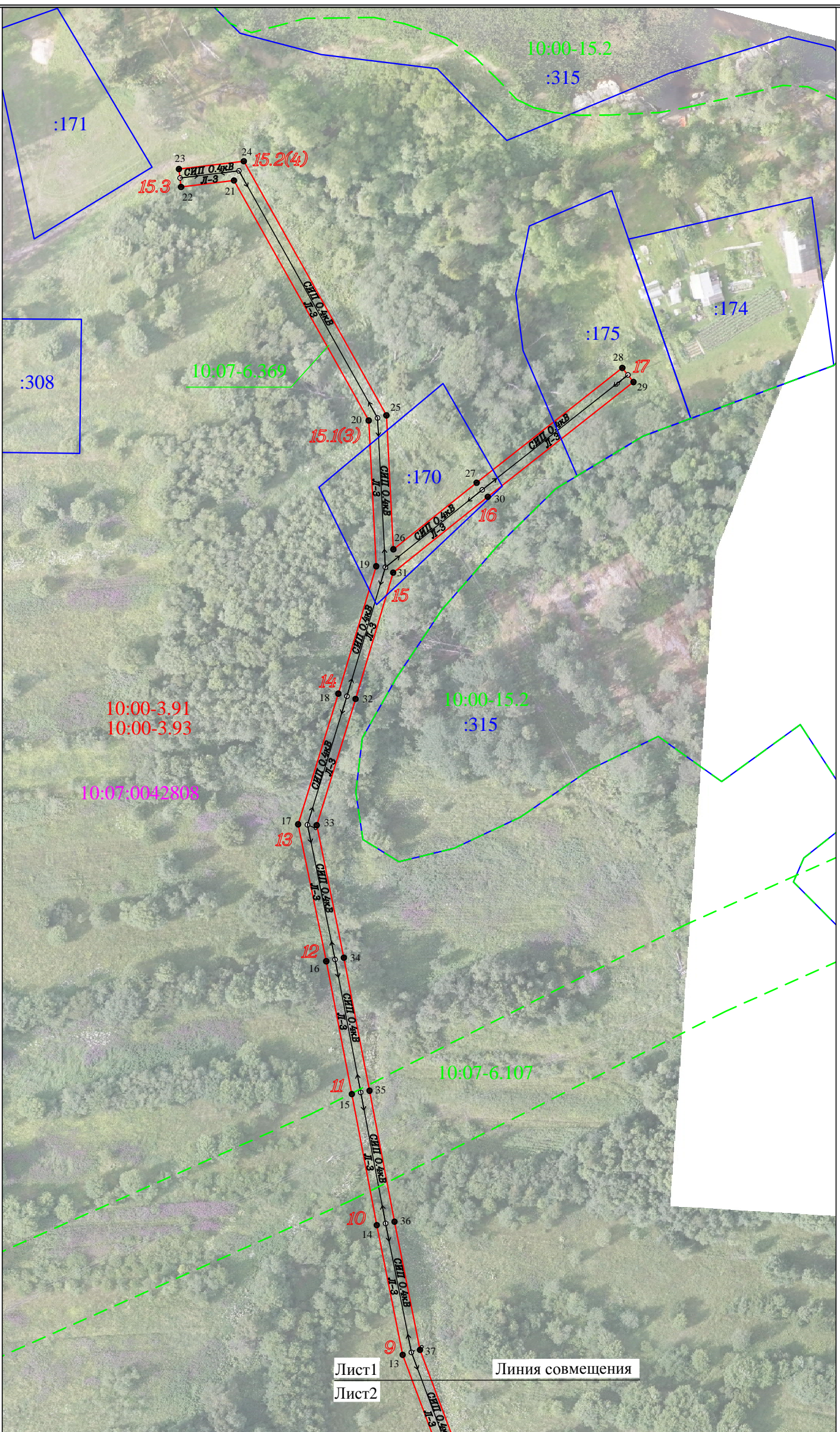
Обозначение характерных точек границ	Координаты, м		Метод определения координат характерной точки	Средняя квадратическая погрешность положения характерной точки (M _t), м	Описание обозначени я точки на местности (при наличии)
	X	Y			
1	2	3	4	5	6
Часть N 1					
-	-	-	-	-	-
-	-	-	-	-	-
Часть N 2					
-	-	-	-	-	-
-	-	-	-	-	-
Часть N					
-	-	-	-	-	-
-	-	-	-	-	-

Схема расположения границ публичного сервитута
для размещения (эксплуатации) объекта электросетевого хозяйства «ВЛ-0,4 кВ от ТП № 82»
в границах земельных участков с кадастровыми номерами : 10:07:0042808:170, 10:07:0042808:175, 10:07:0042808:75, 10:07:0042808:520,
10:07:0042808:521, 10:07:0041501:38, 10:07:0041501:39, 10:07:0041501:40, 10:07:0041501:78, 10:07:0041501:33,
кадастровые кварталы: 10:07:0042808, 10:07:0041501.
Республика Карелия, Сортавальский район, п. Вуорио.



Условные обозначения

— - проектные границы публичного сервитута

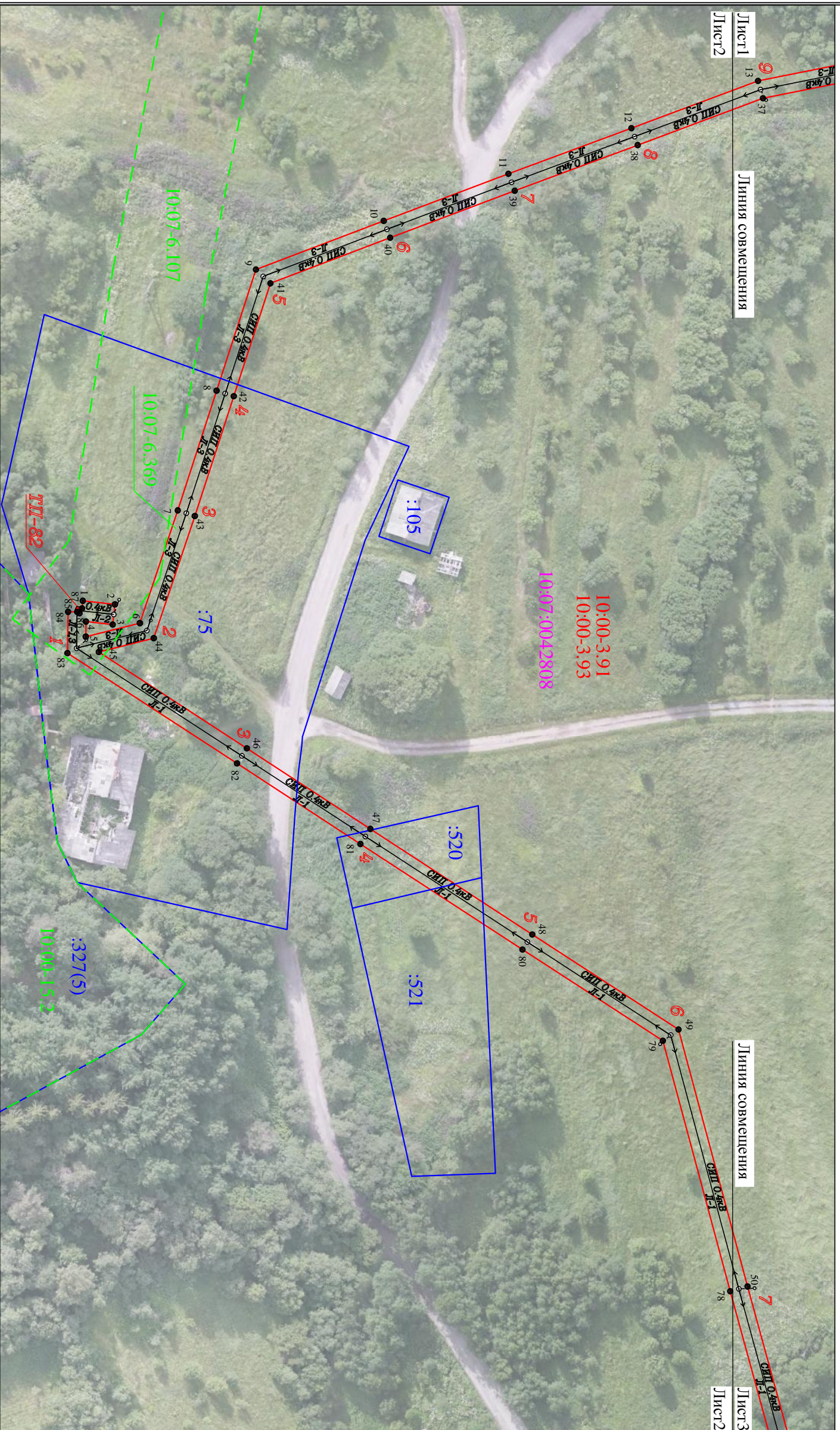


Лист №1

Условные обозначения

Масштаб 1 : 1000

- проектные границы публичного сервитута
- местоположение инженерного сооружения
- 1 - обозначение характерной точки границы
- 5 - номер опоры
- граница населенного пункта, данные ЕГРН
- граница кадастрового квартала
- граница земельного участка, по сведениям ЕГРН
- ОКС, по сведениям ЕГРН
- граница зоны с особыми условиями использования территории, по сведениям ЕГРН
- граница зоны с особыми условиями использования территории, по сведениям ЕГРН
- ОКС, по сведениям ЕГРН
- номер кадастрового квартала
- обозначение земельного участка в кадастровом квартале, по сведениям ЕГРН
- обозначение ОКС, по сведениям ЕГРН
- обозначение зоны с особыми условиями использования территории, по сведениям ЕГРН
- номер зоны с особыми условиями использования территории, по сведениям ЕГРН

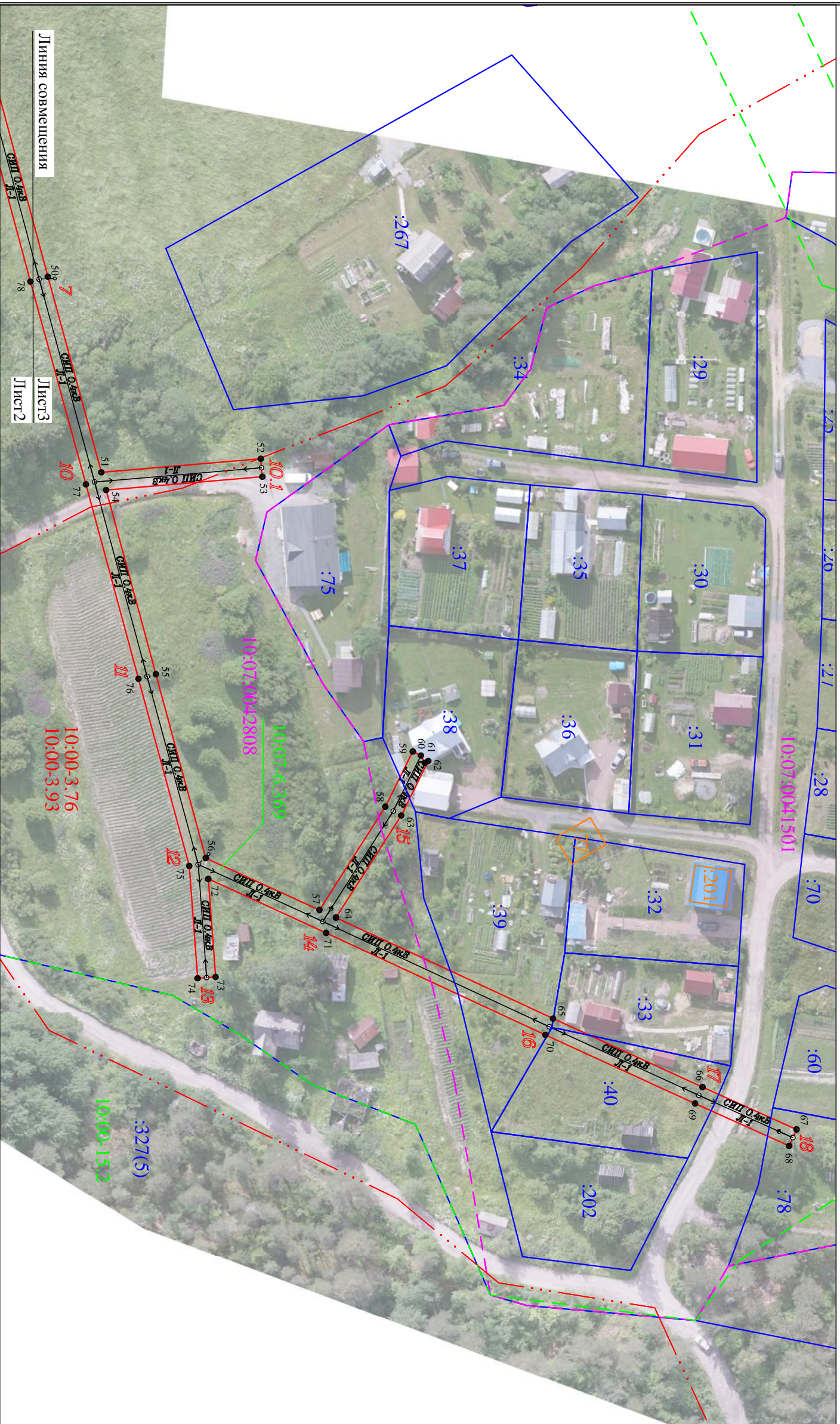


Масштаб 1 : 1000

Условные обозначения:

- - проектные границы публичного сервитута
- - местоположение инженерного сооружения
- 1 - обозначение характерной точки границы
- 5 - номер опоры
- - - - - - граница населенного пункта, данные ЕГРН
- - - - - - граница кадастрового участка
- - - - - - границы земельного участка, по сведениям ЕГРН
- - - - - - ОКС, по сведениям ЕГРН
- - - - - - граница зоны с особыми условиями использования территории, по сведениям ЕГРН
- - - - - - граница кадастрового квартала
- - - - - - ОКС, по сведениям ЕГРН
- - - - - - граница зоны с особыми условиями использования территории, по сведениям ЕГРН
- - - - - - номер кадастрового квартала
- - - - - - обозначение земельного участка в кадастровом квартале, по сведениям ЕГРН
- - - - - - обозначение ОКС, по сведениям ЕГРН
- - - - - - обозначение ОКС, по сведениям ЕГРН
- - - - - - номер зоны с особыми условиями использования территории, по сведениям ЕГРН





Условные обозначения:

- проектные границы публичного сервитута
- местоположение инженерного сооружения
- 1 - обозначение характерной точки границы
- 5 - номер опоры
- граница населенного пункта, данные ЕГРН
- граница кадастрового квартала
- границы земельного участка, по сведениям ЕГРН
- ОКС, по сведениям ЕГРН
- граница зоны с особыми условиями использования территории, по сведениям ЕГРН
- номер кадастрового квартала
- 10:07:0040802 - обозначение земельного участка в кадастровом квартале, по сведениям ЕГРН
- 312 - обозначение ОКС, по сведениям ЕГРН
- 10:07-6-369 - номер зоны с особыми условиями использования территории, по сведениям ЕГРН

Масштаб 1 : 1000

Лист №3

